



Ministerio de Agricultura,
Ganadería y Pesca
Presidencia de la Nación



ENTRADA LIBRE
Y GRATUITA



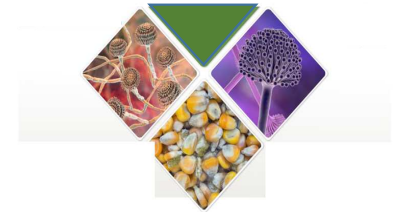
Arla Foods
Ingredients
Discovering the wonders of whey

Micotoxinas

Un enemigo oculto en la cadena láctea

¿Cómo impactan las micotoxinas en el desempeño productivo de las vacas, la inocuidad de la leche y el comercio?

¿Por que las micotoxinas?



- ➔ Seguridad Alimentaria - Inocuidad
- ➔ Impacto productivo a nivel del tambo
- ➔ Comercial y sobre la cadena de valor

➔ Seguridad Alimentaria - Inocuidad



- ✓ Diarreas (bacterias patógenos)
- ✓ **Micotoxinas (hongos)**
- ✓ Parásitos

Legislación Internacional leche y productos

AFLATOXINA M1			
	Alimento	Límite	
Código Alimentario Argentino - Resolución Mercosur GMC - RES N° 025/02	• Leche fluida	0,5	ppb
	• Leche en polvo	5	ppb
Codex Alimentarius - CXS 193-1995	• Leche fluida	0,5	ppb
Unión Europea - Reglamento 1881 / 2006	• Leche cruda, leche tratada térmicamente y leche para la fabricación de productos lácteos	0,05	ppb
	• Preparados para lactantes y preparados de continuación, incluidas la leche para lactantes y la leche de continuación	0,025	ppb
China - GB 2761-2017	• Leche y productos lácteos	0,5	ppb
	• Alimentos preparados para lactantes	0.5	ppb
	• Alimentos preparados para lactantes mayores y niños pequeños	0.5	ppb
	• Alimentos para usos médicos especiales	0.5	ppb
	• Alimentos de nutrición deportiva	0.5	ppb
Estados Unidos FDA CPG 527.400	• Leche fluida	0.5	ppb

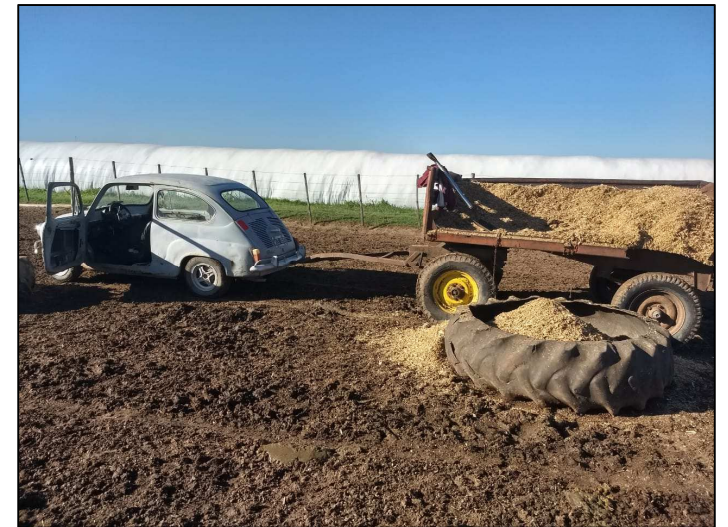
Preservar inocuidad y alto valor nutricional leche y productos lácteos

➔ Impacto productivo a nivel del tambo

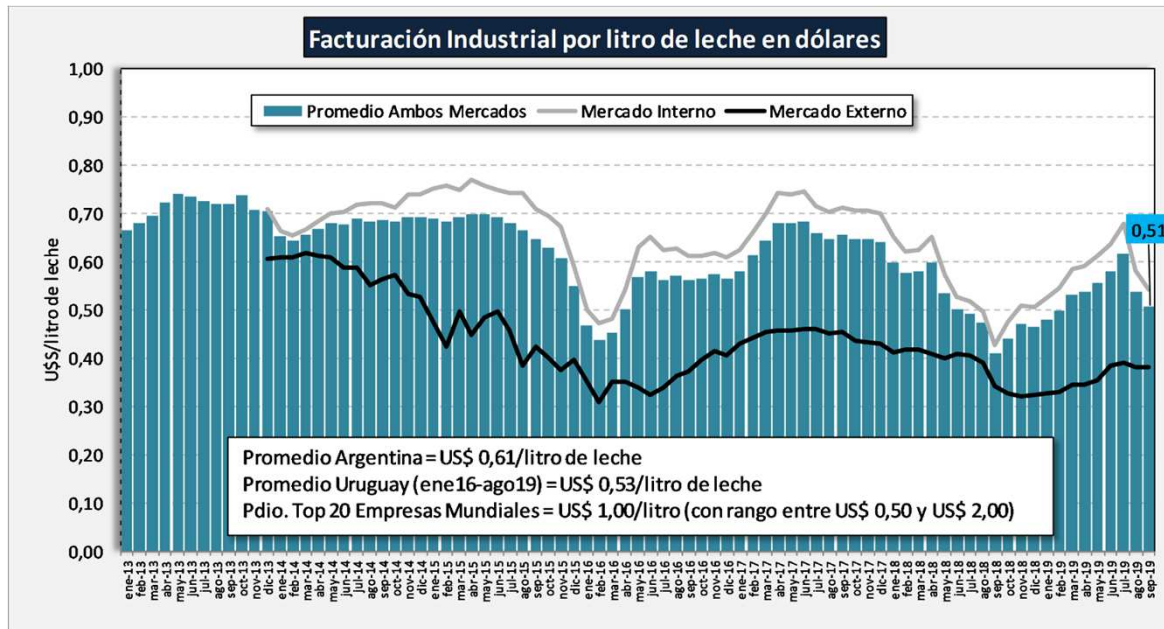
✓ Producción – Eficiencia conversión

✓ Salud – Sistema inmune

✓ Reproducción

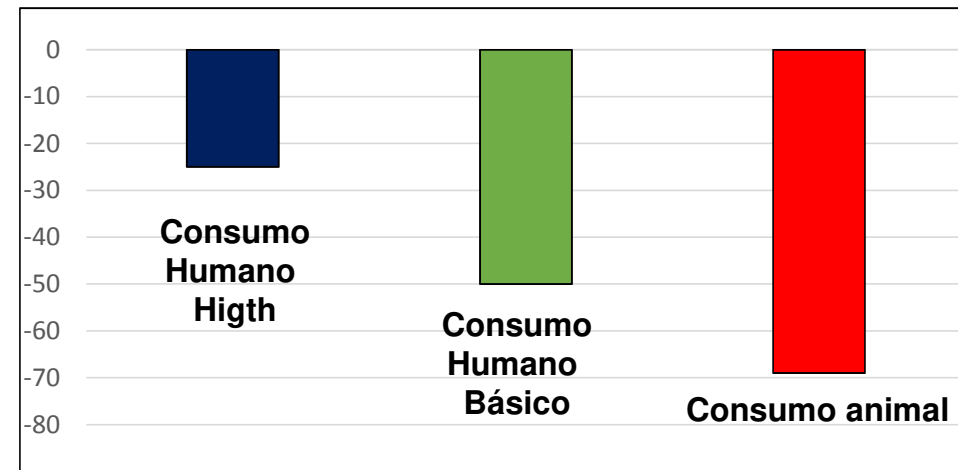


➔ Comercial y sobre la cadena de valor

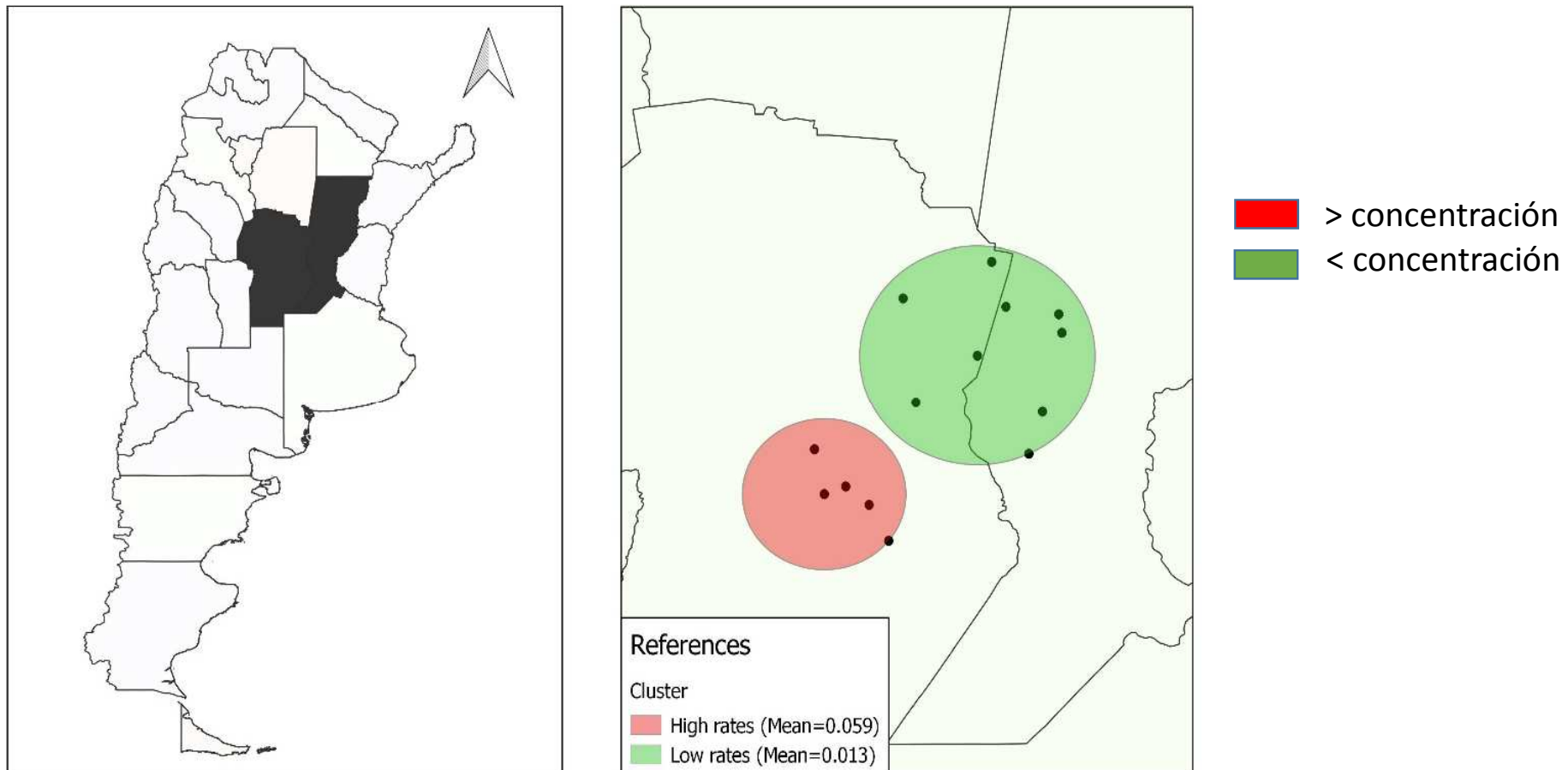


OCLA, 2019

Mercado Concentrado Proteína Suero (WPI)

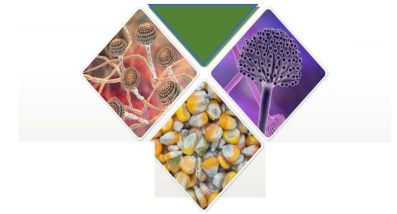


Agrupamiento espacial concentración de AFM1 en suero y pre-concentrado (abril-agosto de 2019)



Fuente: Convenio INTA-ARLA-FOOD (2019)

Desarrollo de la Jornada



Bloque 1.

Lic. Mónica Gaggiotti (EEA Rafaela)

Dra. Dianela Costamagna (EEA Rafaela)

Preguntas - Intercambio

Bloque 2.

Dr. Duarte Díaz

Preguntas - Intercambio